

Przeglądowa mapa potencjalnej roślinności naturalnej Polski w skali 1:300 000

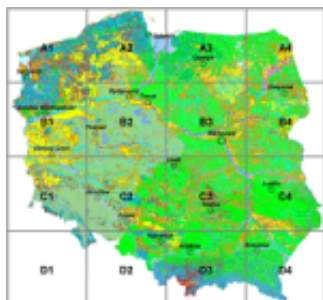
Termin: 1997-01-01 - 1999-12-31

Kierownik: [Jan Marek Matuszkiewicz](#)

Wykonawcy: [Anna Kozłowska](#), [Joanna Plit](#)

Instytucja zamawiająca: Ministerstwo Nauki i Szkolnictwa Wyższego
Numer projektu: PBZ 082-01

(projekt zamawiany)



Pod pojęciem potencjalnej roślinności naturalnej rozumie się hipotetyczny stan roślinności, opisany fitosocjologicznymi jednostkami zbiorowisk roślinnych, jaki mógłby być osiągnięty na drodze naturalnej sukcesji pierwotnej lub wtórnej, gdyby oddziaływania człowieka zostały wyeliminowane, a właściwa dla danego regionu roślinność mogła w pełni wykorzystać możliwości stwarzane przez zróżnicowane siedliska. Potencjalną roślinność naturalną określa się na podstawie rozpoznania rzeczywistych zbiorowisk roślinnych tworzących tzw. „dynamiczne kręgi zbiorowisk roślinnych” oraz bezpośredniej i pośredniej analizy siedliska abiotycznego.

Projekt został ustanowiony w celu zakończenia, w postaci wydania drukiem, zebranych wcześniej podstawowych map potencjalnej roślinności naturalnej w arkuszach mapy topograficznej 1:100 000. Mapa podstawowa powstała w wyniku wieloletnich prac zespołu geobotaników polskich, pod kierunkiem Władysława Matuszkiewicza. W kartowaniu terenowym brało udział 29 osób (w różnym zakresie, w zespołach i indywidualnie).

W ramach projektu mapy te zostały scalone w ramach 12 arkuszy, przeniesione do innego odwzorowania, zaopatrzone w uproszczony podkład topograficzny oraz legendę barwną z krótkimi opisami jednostek w językach polskim i angielskim, a w końcu wydrukowane. Prace redakcyjne wykonywane były w IGiPZ PAN (kierownik tematu J.M. Matuszkiewicz; współpraca J.B. Faliński, W. Matuszkiewicz, J. Plit) z udziałem komitetu redakcyjnego (W. Matuszkiewicz, F. Celiński, J.B. Faliński, K. Kępczyński, A.S. Kostrowicki, A. Kozłowska, J.M. Matuszkiewicz, A. Medwecka-Kornaś, R. Olaczek, B. Solińska-Górnicka, M. Wojterska) oraz w Wojskowych Zakładach Kartograficznych, w których wykonany był druk map.

Mapa ta jest pierwszym, opartym na kartowaniu terenowym, dziełem pokazującym zróżnicowanie potencjalnej roślinności naturalnej, tj. warunków biotycznych naturalnych zbiorowisk na terenie całej Polski. Nakład mapy był (i jest nadal) rozprowadzany przez IGiPZ PAN na podstawie indywidualnych zamówień. Ponadto dużą część nakładu mapy przekazano 14 wyższym uczelniom dla potrzeb dydaktyki (Szkoła Główna Gospodarstwa Wiejskiego w Warszawie, Uniwersytet Mikołaja Kopernika w Toruniu, Uniwersytet Jagielloński, Uniwersytet Łódzki, Uniwersytet Śląski, Uniwersytet Szczeciński, Uniwersytet Gdański, Uniwersytet im. Marii Curie-Skłodowskiej w Lublinie, Uniwersytet im. Adama Mickiewicza w Poznaniu, Uniwersytet Kazimierza Wielkiego w Bydgoszczy, Katolicki Uniwersytet Lubelski, Uniwersytet w Białymstoku,

Uniwersytet Warmińsko-Mazurski w Olsztynie, Uniwersytet Wrocławski).

Efektom realizacji projektu jest wydrukowany w 1995 roku zestaw 12 arkuszy barwnej mapy potencjalnej roślinności Polski w skali 1:300 000:

- Matuszkiewicz W., Faliński J.B., Kostrowicki A.S., Matuszkiewicz J.M., Olaczek R., Wojterski T., 1995, *Potencjalna roślinność naturalna Polski. Mapa przeglądowa 1:300 000. Arkusze 1-12*, IGiPZ PAN, Warszawa.

Charakterystykę mapy prezentuje artykuł:

- Matuszkiewicz J.M., Plit J., 1996, *Przeglądowa mapa potencjalnej roślinności naturalnej Polski w skali 1:300 000*, Polski Przegląd Kartograficzny, 27, 1 s. 3-9.

Na podstawie opublikowanej mapy wykonana została nieco zmieniona wersja w postaci obrazu cyfrowego, która – wraz z tekstem objaśniającym, zamieszczona jest jako publikacja na stronie IGiPZ PAN:

Matuszkiewicz J.M., 2008, [Potential natural vegetation of Poland \(Potencjalna roślinność naturalna Polski\)](#), IGiPZ PAN, Warszawa.